

Lotar



- Développement végétatif important
- Bonne repousse même en été
- Moins dormant qu'un lotier classique
- Contient des tanins condensés

LOTIER

Lotar



LOTIER

SEMIS

3 à 8 kg

UTILISATION

Mixte fauche/pâturage

PÉRENNITÉ

4 à 5 ans

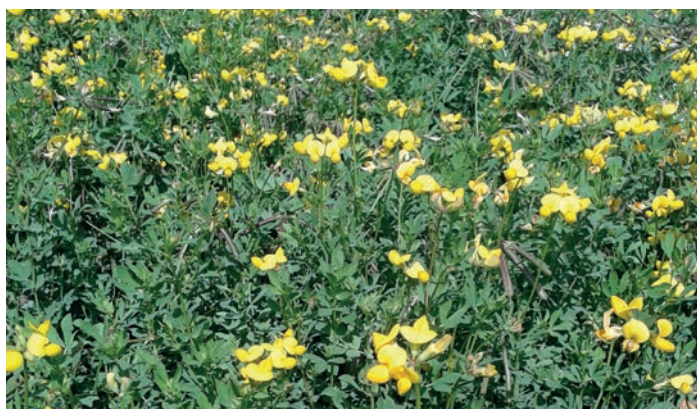
Développement végétatif important

Son développement végétatif est très important par rapport aux lotiers classiques.

Lotar peut se montrer très vigoureux au printemps dans certains milieux.

Bonne repousse en été

- Il offre une bonne pousse estivale.
- **Lotar** est très bien adapté aux sols superficiels et séchants avec une bonne résistance au froid. Son système racinaire est pivotant.
- Non météorisant.
- **Lotar** possède un effet structurant sur le sol.



Production annuelle régulière

- **Lotar** améliore la production de fourrage avec une production régulière toute l'année.
- **Lotar** est mellifère
- Bonne valeur alimentaire, fourrage vert en 1^{er} cycle, début floraison en g/kg MS (source Gnis).

MS	MAT	UFL	UFV	PDIN	PDIE
110	220	0,82	0,76	138	98

Contient des tanins condensés

- Les protéines issues des légumineuses fourragères sont moins bien valorisées par les ruminants. En effet, elles sont rapidement dégradées dans le rumen pour être efficacement absorbées dans l'intestin.
- Cependant, les tanins condensés de **Lotar** réduisent la dégradation des protéines.
- Moins dormant qu'un lotier classique.
- **Lotar** est très intéressant dans une composition graminée et légumineuses.

Conseils de semis

Faire une bonne préparation de sol avec un lit de semences bien rattaché en profondeur et fin en surface. Semer au maximum dans le premier centimètre de profondeur. Rouler plusieurs fois pour assurer un bon contact graine/terre et favoriser ainsi la germination.

Surveiller les limaces et traiter si nécessaire. S'il y a un fort risque de compétition entre le jeune semis de la prairie et des mauvaises herbes, prenez conseil auprès de votre technicien.